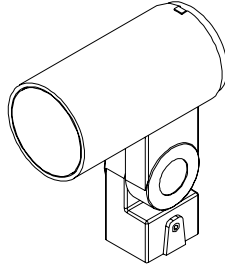


INSTALLATION MANUAL
PRODUCT NAME : VISTA

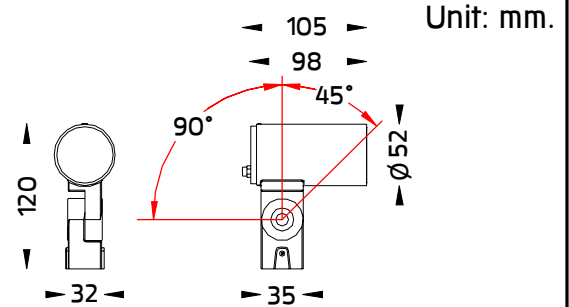


IP65

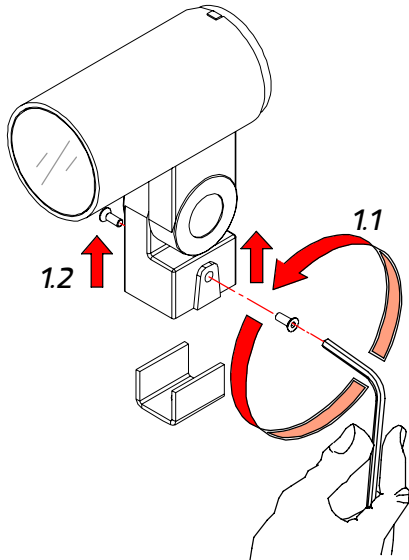
No.	Input voltage
1.	220-240V~50/60Hz



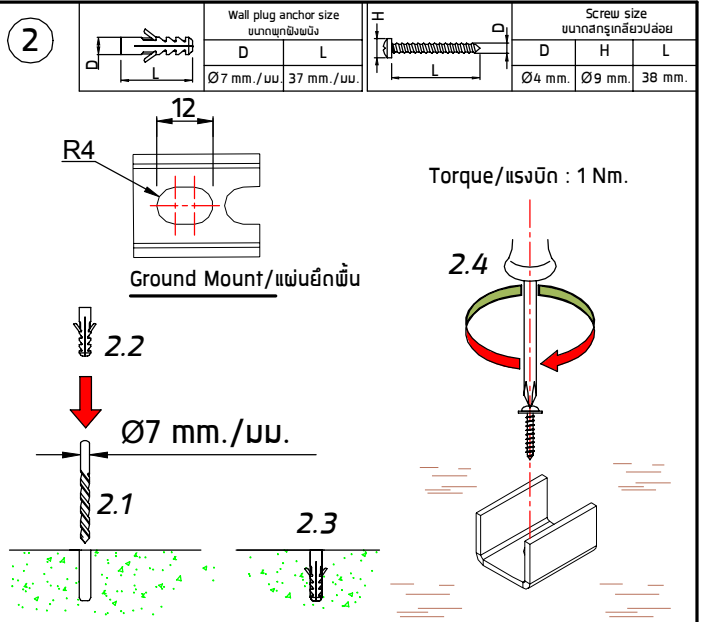
VISTA
(OD-5930)



1

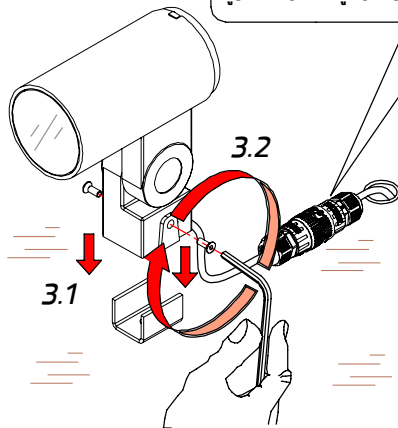


2

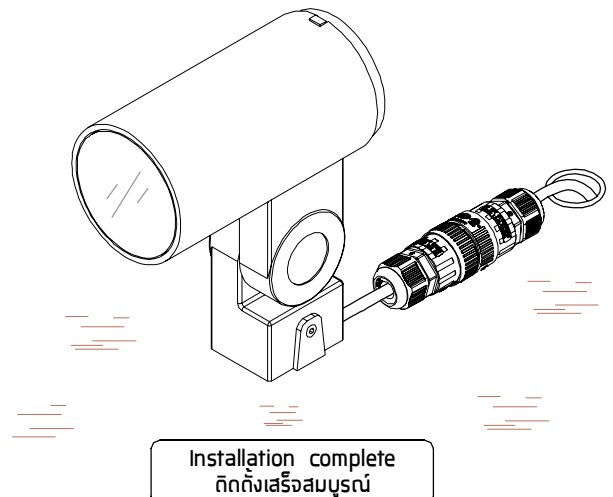


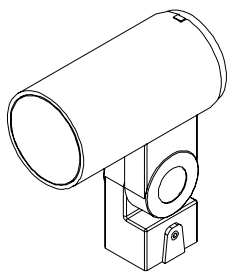
3

IP68 Water Tight connecting Device Cable
- diameter 7-12 mm.
available separately /แยกจำหน่าย
Ordering Code/รหัสสั่งซื้อ : AUN-CON-0013-00
'See connecting detail on Accessories manual.'
ดูรายละเอียดที่คู่มือการติดตั้งของ Accessories

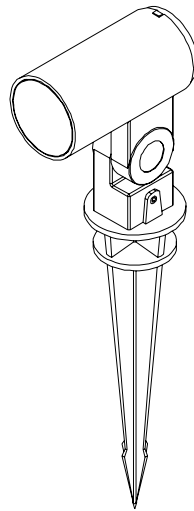
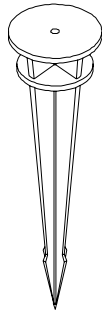


4



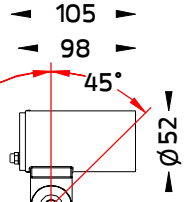


VISTA
(OD-5930)

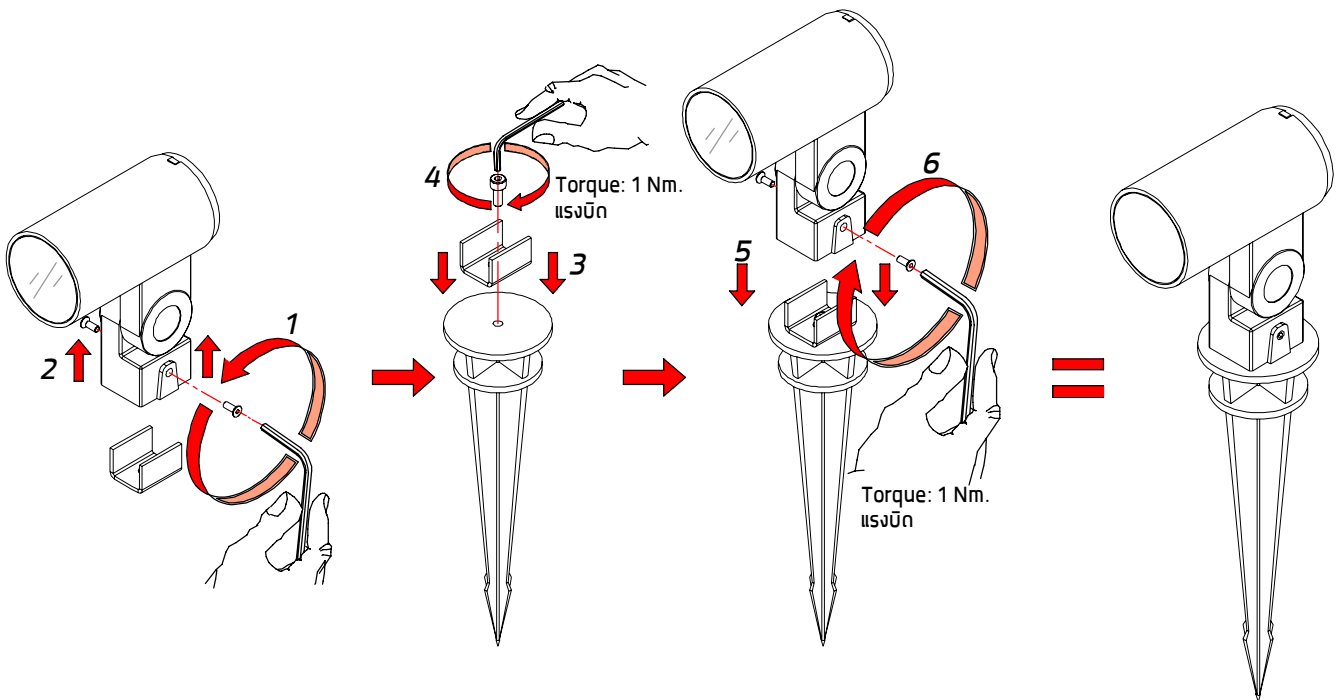


327

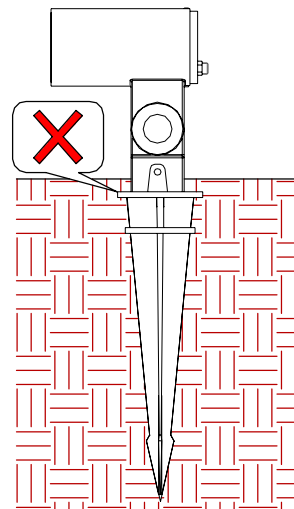
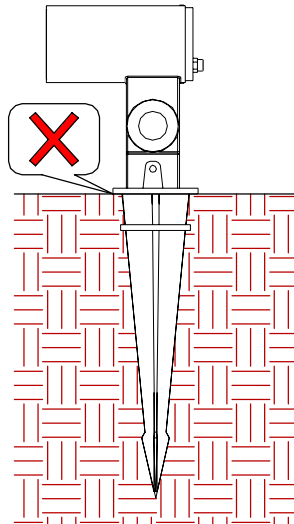
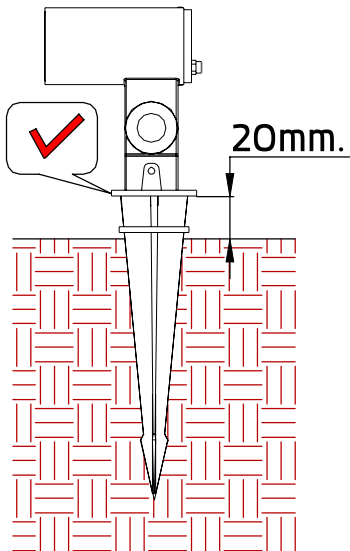
205

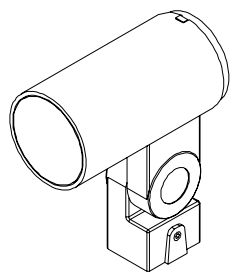


Accessory Name : Earth spike, polymer
Available Separately/แยกจำหน่ายต่างหาก
Ordering Code : ATR-ESP-0002-00

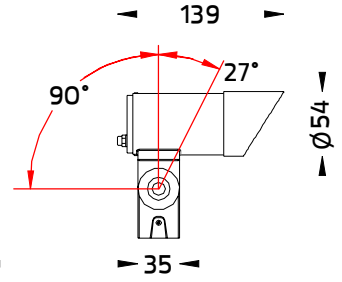
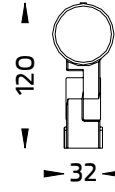
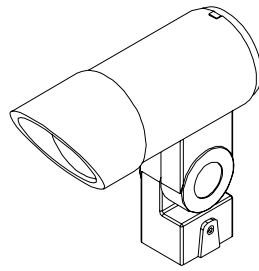
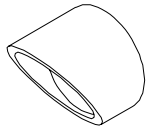


Distance from base to floor.
ระยะห่างจากฐานถึงพื้น



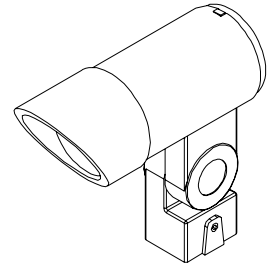
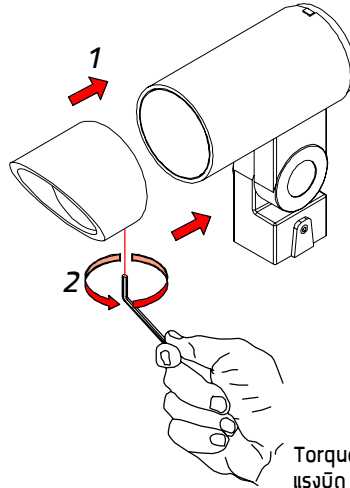
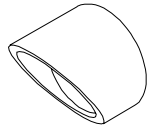
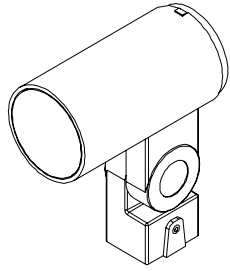


VISTA
(OD-5930)

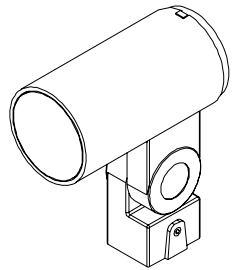


Accessory Name : Glare shield cap
Available Separately/แยกจำหน่ายต่างหาก
Ordering Code : ATR-GSH-0003-XX

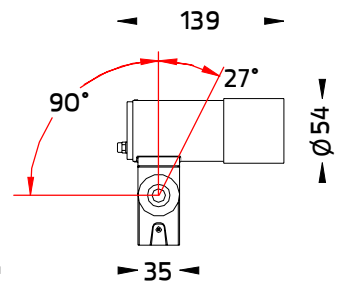
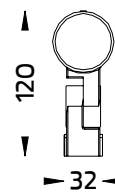
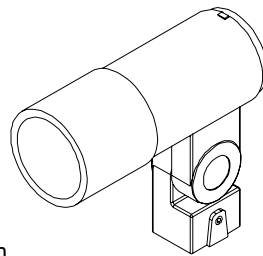
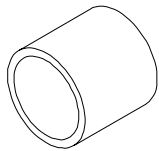
Torque: 0.5 Nm.
แรงบิด



Torque: 0.5 Nm.
แรงบิด

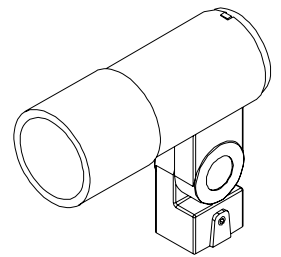
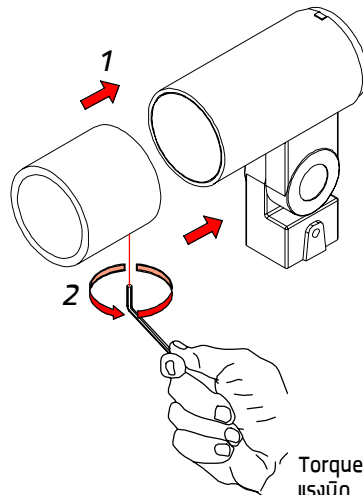
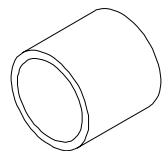
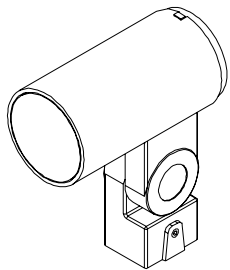


VISTA
(OD-5930)

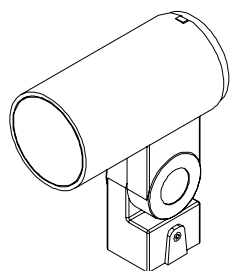


Accessory Name : Short snoot
Available Separately/แยกจำหน่ายต่างหาก
Ordering Code : ATR-GSH-0004-XX

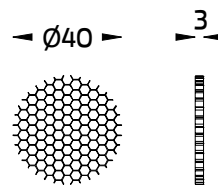
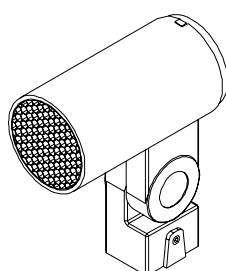
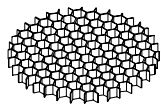
Torque: 0.5 Nm.
แรงบิด



Torque: 0.5 Nm.
แรงบิด



VISTA
(OD-5930)



Accessory Name : Honeycomb louver, LED,
pre-assembly from factory
Available Separately/แยกจำหน่ายต่างหาก
Ordering Code : ATR-GSH-0005-00

For On-off System.

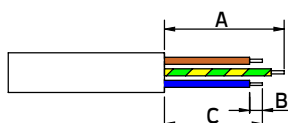
สำหรับระบบเปิด-ปิด

Green/Yellow : ⊕

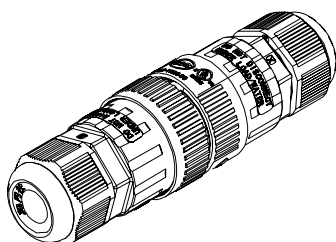
Brown : L

Blue : N

A = 24-25 mm.
B = 7-8 mm.
C = 19-20 mm.



Cable Size/ขนาดสายไฟ : 3x1.00 mm² Ø7-11.5 mm.



- IP68 Water Tight Connecting Device, 3 Pole, Cable Diameter 7-11.5mm.

Available Separately/ชุดเชื่อมต่อสายไฟกันน้ำIP68, สำหรับสายไฟ 3สาย

แยกจำหน่ายต่างหาก

Ordering Code : AUN-CON-0013-00

Remark :

หมายเหตุ

1. Installation should be carried out by a qualified electrician in accordance with appropriate national wiring regulation.
การติดตั้งโคมไฟฟ้าและอุปกรณ์ ควรดำเนินการโดยช่างไฟฟ้าที่มีความรู้และความชำนาญ ในการติดตั้งอุปกรณ์ไฟฟ้า โดยเฉพาะตามมาตรฐานของการไฟฟ้า
2. Disconnect the power before changing the lamp.
ปิดสวิตช์ไฟทุกครั้งก่อนเปลี่ยนหลอดไฟ
3. This is Class1 luminaire, the installation must be completed with earthing.
โคมไฟรุ่นนี้ถูกจัดไว้ในประเภทของการป้องกันไฟฟ้ารั่ว ระดับ 1 ที่จะต้องต่อสายดินตามมาตรฐานความปลอดภัย
4. Do not exceed the maximum wattage.
ห้ามใช้หลอดไฟที่มีขนาดวัตต์เกินกว่าที่ระบุ หรือใช้หลอดผิดประเภท
5. Don't touch LED while maintaining or cleaning.
ห้ามสัมผัสหลอด LED ขณะบำรุงรักษา หรือทำความสะอาด

Warning :

ข้อควรระวัง

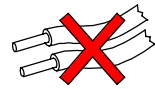
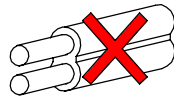
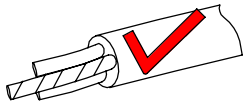
1. The manufacturer will not be liable or held responsible for any incorrect installation, misuse or improper use and unauthorised modification to the fittings. Failure to comply with mentioned warning may cause serious damage or serious injury to persons, animals or objects. If any modification is required please consult your dealer for the details.

ทางผู้ผลิตไม่สามารถรับผิดชอบในความเสียหายใดๆที่เกิดจากการติดตั้งไม่ถูกต้อง, ใช้งานผิดประเภทหรือดัดแปลงตัวโคมในทุกกรณี ซึ่งสิ่งผิดปกตินี้ อาจทำให้เกิดอันตรายกับ คน สัตว์ สิ่งของ หากมีข้อสงสัยหรือมีความต้องการปรับแต่งตัวโคม ให้เหมาะสมกับการใช้งาน กรุณาติดต่อตัวแทนจำหน่ายหรือผู้ผลิต

2. Where damage has occurred to the fittings, please make the replacement with standard parts before use.
ในกรณีที่ชิ้นส่วนประกอบใดเกิดความเสียหาย กรุณาเปลี่ยนชิ้นส่วนใหม่ก่อนการใช้งานทุกครั้ง เพื่อความปลอดภัย

Examples of Cable Selection Precautions

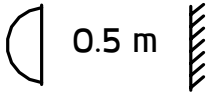
ตัวอย่างข้อควรระวังในการเลือกสายไฟ



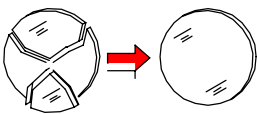
- Cable Size/ขนาดสายไฟ : $3 \times 1.00 \text{ mm}^2$ Ø5-13 mm.

In case the supply cable is exposed to sunlight use UV resistant cable.

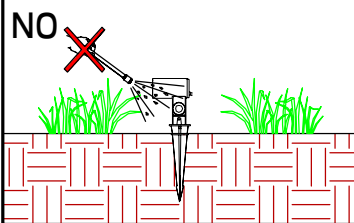
กรณีที่มีการติดตั้งโคมไฟนอกอาคาร หรือโคมไฟที่มีการแผ่รังสียูวี สายไฟต้องสามารถป้องกัน หรือ มีการป้องกันไม่ให้ถูกรังสียูวีได้



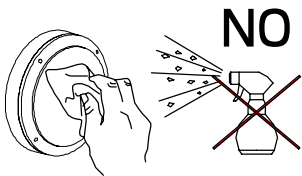
- Minimum distance to lighted surface.
ระยะห่างขั้นต่ำ จากหน้าโคมถึงพื้นผิวที่ถูกละแสงสว่าง



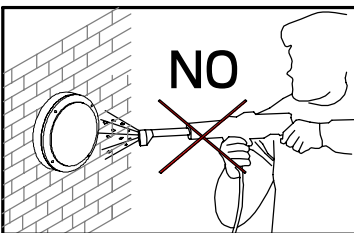
- Any damaged safety glass cover must be replaced only with the original spare part.
เมื่อกระจกเกิดความเสียหาย เพื่อความปลอดภัยควรสั่งอะไหล่แท้จากผู้ผลิตเท่านั้น



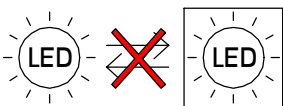
- Not using chemical compounds and aggressive agents such as , weed repellents fertilizers , acid solvent and contaminated irrigation water near the Luminaires.
ห้ามใช้สารเคมีเช่น บัญ, ยากำจัดศัตรูพืช, ปูนขาว, สารละลายที่เป็นกรด และน้ำปนเปื้อนสารเคมี บริเวณที่ติดตั้งโคมไฟ



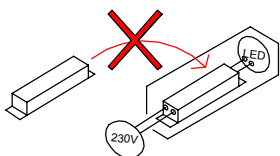
- Clean the products regularly to maintain good light output and prolong surface quality .
Only use solvent-free cleaning solutions on the products.
ทำความสะอาดผลิตภัณฑ์เป็นประจำเพื่อรักษาความส่องสว่างที่ดีและยืดอายุคุณภาพพื้นผิว
ใช้น้ำยาทำความสะอาดที่ไม่มีแอลกอฮอล์หรือตัวทำละลายกับผลิตภัณฑ์เท่านั้น



- Do not use a high pressure washer to clean the products.
ห้ามใช้เครื่องฉีดน้ำแรงดันสูงในการทำความสะอาดผลิตภัณฑ์



- Non-replaceable light source
ไม่สามารถถอดเปลี่ยนหลอด LED ได้

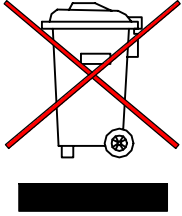


- Non-replaceable control gear.
ไม่สามารถถอดเปลี่ยนชุดควบคุมได้



- The customers have to install the additional overvoltage protection devices (against surge, transients, etc) in their electrical system to avoid the risk of damage. Failing to do so will end the product warranty.

ลูกค้าต้องติดตั้งอุปกรณ์ป้องกันแรงดันไฟเกินเพิ่มเติม (ป้องกันไฟกระชาก , ไฟฟ้าลัดวงจร ฯลฯ) ในระบบไฟฟ้าด้วย เพื่อหลีกเลี่ยงความเสี่ยงที่จะเกิดความเสียหาย หากไม่ดำเนินการดังกล่าว การรับประกันจะสิ้นสุดลง



- Environmental protection: Waste electrical products should not be disposed of with household waste. please recycle where facilities exist. check with your local authority or retailer for recycling advice According to directive 2002/96/CE and directive 2012/19/EU Waste Electrical and Electronic Equipment (WEEE).

ห้ามทิ้งผลิตภัณฑ์นี้ร่วมกับขยะในครัวเรือนชนิดอื่นๆเมื่อสิ้นสุดอายุการใช้งานโปรดแยกผลิตภัณฑ์ออกจากของเสียประเภทอื่นๆและรีไซเคิลอย่างเหมาะสมเพื่อส่งเสริมการนำทรัพยากรกลับมาใช้ซ้ำซึ่งจะช่วยป้องกันอันตรายต่อสิ่งแวดล้อมหรือสุขภาพของมนุษย์ที่เกิดจากการทิ้งขยะโดยไม่มีการควบคุม อัจฉิงตามระเบียบ 2002/96/CE และระเบียบ 2012/19/EU Waste Electrical and Electronic Equipment (WEEE).