

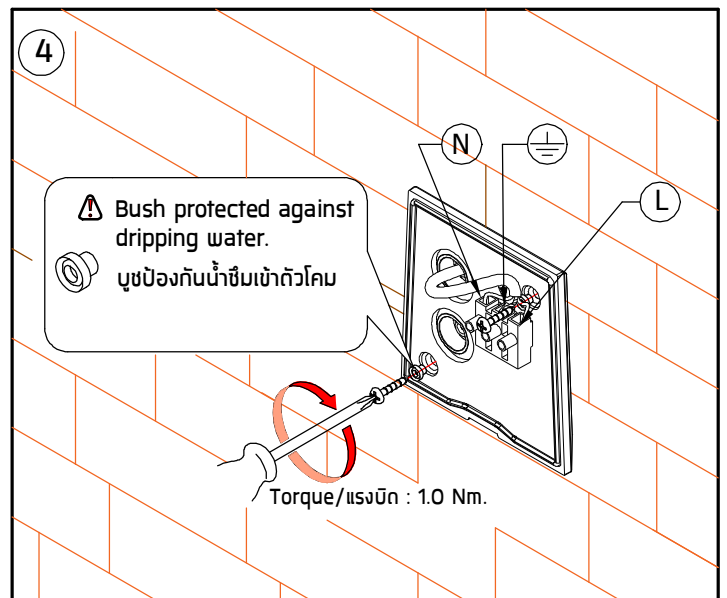
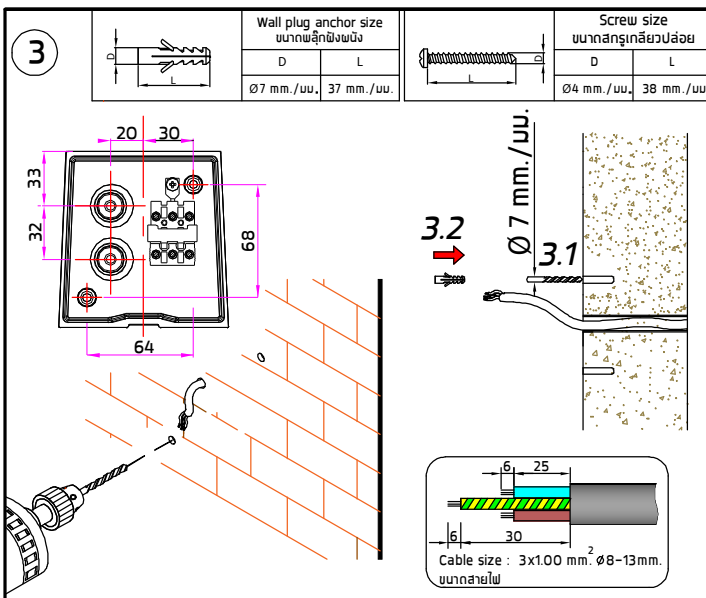
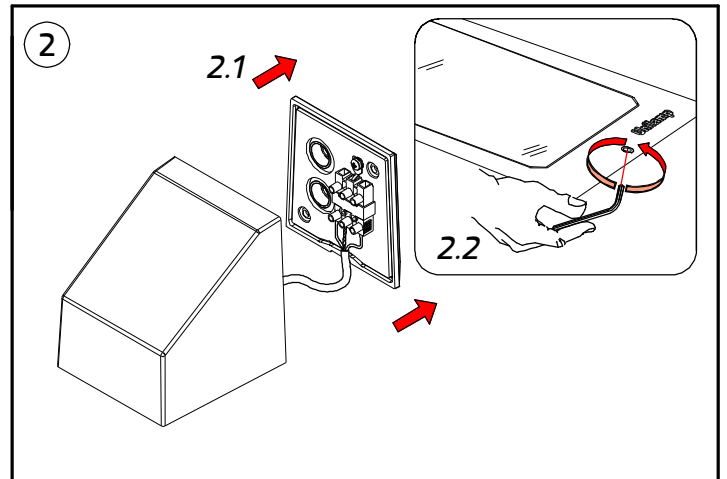
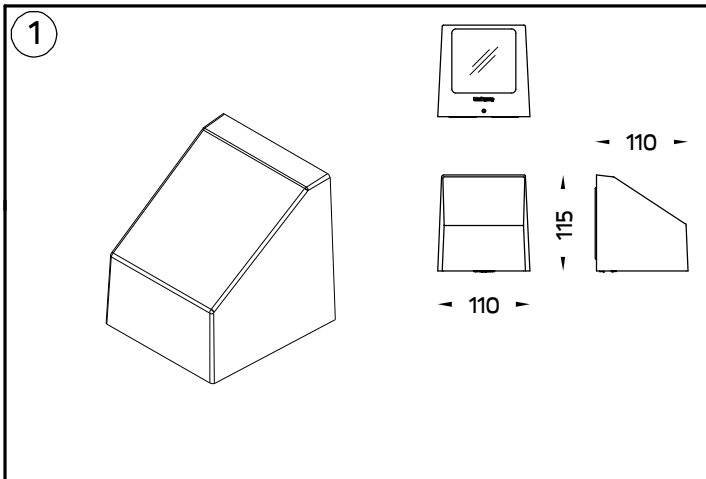
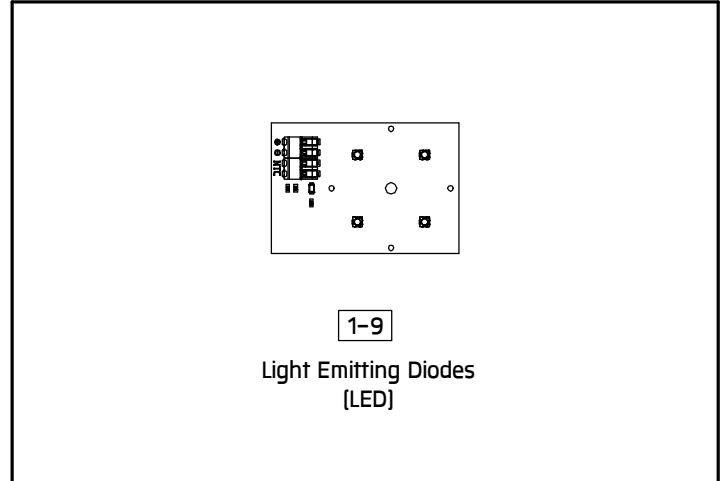
INSTALLATION MANUAL

PRODUCT NAME : Mini SKUNA1 Downlight
Mini SKUNA1 Downlight CVDA

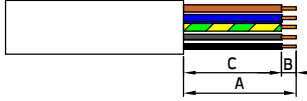


IP66

No.	Input	Ordering Code
1.	220-240V 50-60Hz	5601-A/C/D/E/K/I/H-3-544-XX
2.		5601-A/C/D/E/K/I/H-3-545-XX
3.		5601-A/C/D/E/K/I/H-3-546-XX
4.		5601-A/C/D/E/K/I/H-3-547-XX
5.		5601-A/C/D/E/K/I/H-3-676-XX
6.		5601-A/C/D/E/K/I/H-3-677-XX
7.	Constant Voltage	5601-A/C/D/E/K/I/H-7-654-XX
8.	24VDC [CV]	5601-A/C/D/E/K/I/H-7-655-XX
9.		5601-A/C/D/E/K/I/H-7-678-XX

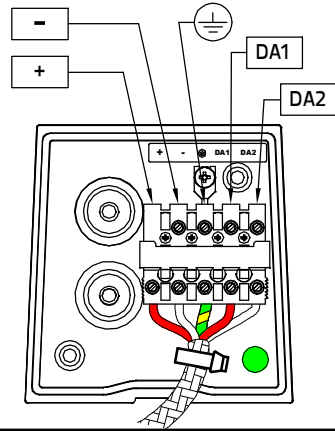


5 For CVDA System.
สำหรับระบบ CVDA

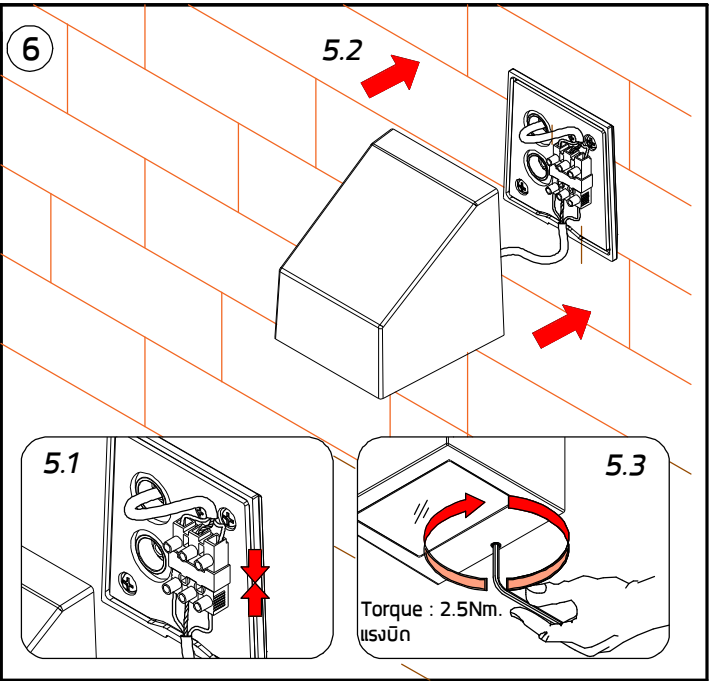


Cable Size : 5x1.00 mm. Ø 8 -13 mm.²
ขนาดสายไฟ
A = 38-40 mm.
B = 8-10 mm.
C = 30-32 mm.

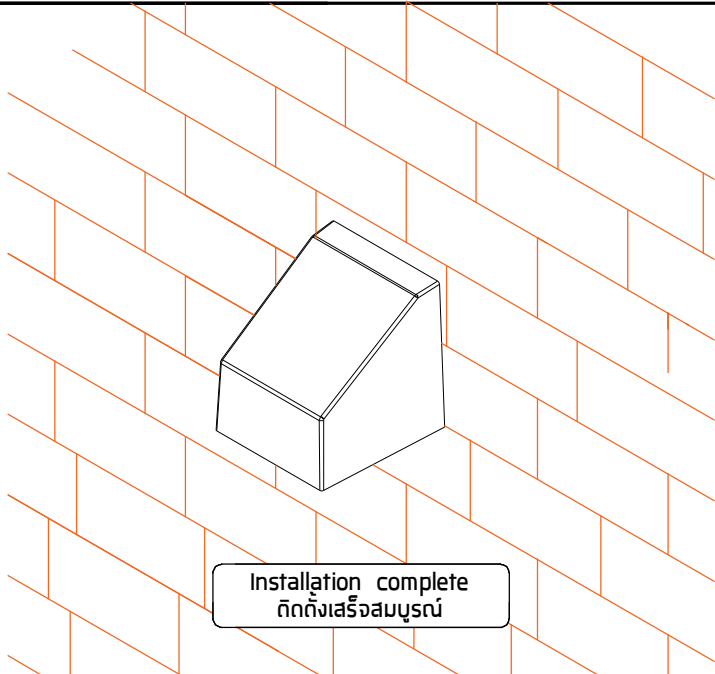
Green/Yellow :
Brown : L
Blue : N
White : DA1
Black : DA2



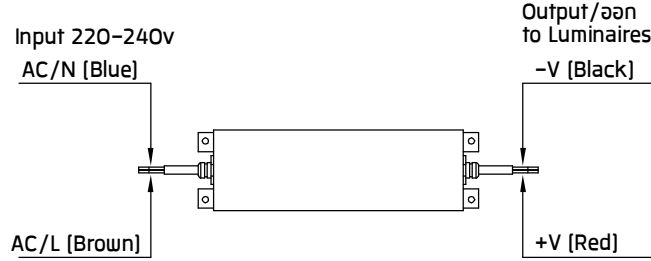
6



7



8



Accessory available separately./อุปกรณ์เสริมจำหน่ายแยกต่างหาก

Ordering Code	Product Name	Maximum quantity of luminaire parallel connection	Distance from the luminaire to transformer /Driver
0446-0-9-000-00	LED Constant Voltage Driver 24Vdc 40W.	1-2 luminaires	100m
0445-0-9-000-00	LED Constant Voltage Driver 24Vdc 150W.	1-5 luminaires	60m

Remark :

หมายเหตุ

1. Installation should be carried out by a qualified electrician in accordance with appropriate national wiring regulation.
การติดตั้งโคมไฟและอุปกรณ์ ควรดำเนินการโดยช่างไฟฟ้าที่มีความรู้และความชำนาญ ในการติดตั้งอุปกรณ์ไฟฟ้า โดยเฉพาะตามมาตรฐานของการไฟฟ้า
2. Disconnect the power before changing the lamp.
ปิดสวิตช์ไฟทุกครั้งก่อนเปลี่ยนหลอดไฟ
3. This is Class1 luminaire, the installation must be completed with earthing.
โคมไฟรุ่นนี้ถูกจัดไว้ในประเภทของการป้องกันไฟฟ้าวรัว ระดับ 1 ที่จะต้องต่อสายดินตามมาตรฐานความปลอดภัย
4. Do not exceed the maximum wattage.
ห้ามใช้หลอดไฟที่มีขนาดวัตต์เกินกว่าที่ระบุ หรือใช้หลอดไฟประเภท
5. Don't touch LED while maintaining or cleaning.
ห้ามสัมผัสหลอด LED ขณะบำรุงรักษา หรือทำความสะอาด

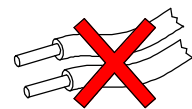
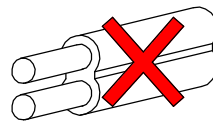
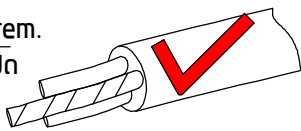
Warning :

ข้อควรระวัง

1. The manufacturer will not be liable or held responsible for any incorrect installation, misuse or improper use and unauthorised modification to the fittings. Failure to comply with mentioned warning may cause serious damage or serious injury to persons, animals or objects. If any modification is required please consult your dealer for the details.
ทางผู้ผลิตไม่สามารถรับผิดชอบในความเสียหายใดๆที่เกิดจากการติดตั้งไม่ถูกวิธี, ใช้งานผิดประเภทหรือดัดแปลงตัวโคมในทุกกรณี ซึ่ง สิ่งผิดปกติเหล่านี้ อาจทำให้เกิดอันตรายกับ คน สัตว์ สิ่งของ หากมีข้อสงสัยหรือมีความต้องการปรับแต่งตัวโคม ให้เหมาะสมกับการใช้งาน กรุณาติดต่อตัวแทนจำหน่ายหรือผู้ผลิต
2. Where damage has occurred to the fittings, please make the replacement with standard parts before use. In the event that any part of the fittings causes damage to the fittings, please replace the damaged parts with standard parts before use. In the event that any part of the fittings causes damage to the fittings, please replace the damaged parts with standard parts before use.

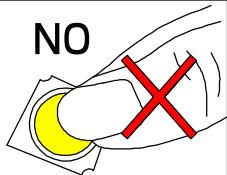
For On-Off System.

สำหรับระบบเปิด-ปิด

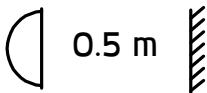


● Cable Size/ขนาดสายไฟ : 3x1.00 mm.² Ø8-13 mm.

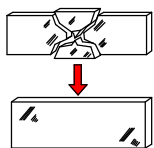
NO



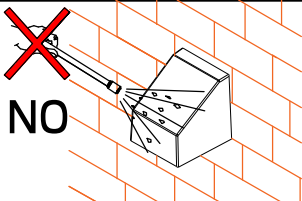
- Do not touch the LED because it may shorten the life time or the LED can be breaking down.
ห้ามสัมผัสหลอด LED โดยเด็ดขาด เพราะจะทำให้หลอดเสื่อมสภาพ



- Minimum distance to lighted surface.
ระยะห่างขั้นต่ำ จากหน้าโคมถึงพื้นผิวที่ดูส่องสว่าง



- Any damaged safety glass cover must be replaced only with the original spare part.
เมื่อกระจกเกิดความเสียหาย เพื่อความปลอดภัยควรสั่งอะไหล่แท้จากผู้ผลิตเท่านั้น



- Not using chemical compounds and aggressive agents such as , weed repellents fertilizers , acid solvent and contaminated irrigation water near the Luminaires.
ห้ามใช้สารเคมีเช่น ปุ๋ย, ยากำจัดศัตรูพืช, ปูนขาว, สารละลายที่เป็นกรด และน้ำปนเปื้อนสารเคมีบริเวณที่ติดตั้งโคมไฟ



- Environmental protection: Waste electrical products should not be disposed of with household waste. please recycle where facilities exist.check with your local authority or retailer for recycling advice.
ห้ามทิ้งผลิตภัณฑ์นี้ร่วมกับขยะในครัวเรือนชนิดอื่นๆ เมื่อสิ้นสุดอายุการใช้งาน โปรดแยกผลิตภัณฑ์ออกจากของเสียประเภทอื่นๆ และรีไซเคิลอย่างเหมาะสม เพื่อส่งเสริมการนำทรัพยากรกลับมาใช้ซ้ำ ซึ่งจะช่วยป้องกันอันตรายต่อสิ่งแวดล้อมหรือสุขภาพของมนุษย์ที่เกิดจากการทิ้งขยะโดยไม่มีกรควบคุม