

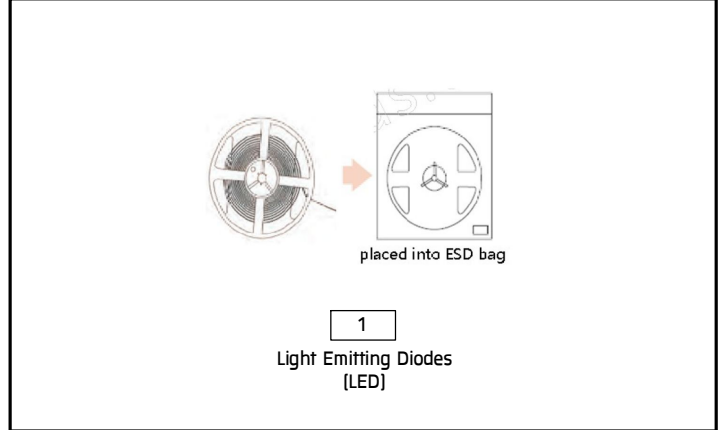
INSTALLATION MANUAL

PRODUCT NAME : LuxBeat



IP67

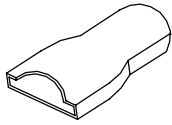
| No. | Input voltage | Controller |
|-----|-----------------------------------------------------------------------------------------------------------------------------------------------------------------------------------------------------------------------------------------------------------------------------------------------------------------------------------|---------------------------------------------------------------------------------------|
| 1. | Constant Voltage 24V == Power Requirements : 1. Use only a 24Vdc SELV-standard driver. 2. Using other power supplies may be hazardous and will void the warranty. ข้อกำหนดกำลังไฟ: 1. ต้องใช้ไดรเวอร์ 24Vdc มาตรฐาน SELV เท่านั้น 2. การใช้แหล่งจ่ายไฟอื่นอาจเกิดอันตรายและทำให้การรับประกันสิ้นสุดลง | Requires remote LED driver (not included) ไดรเวอร์ LED แยกติดตั้ง (ไม่รวมในสินค้า) |



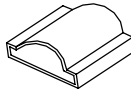
Accessories available separately.

แอกเซสเซอรี่ แยกจำหน่าย

Power cable kit: 300mm cable with endcap+ front cap
Ordering: Code : AUN-CAB-0006-00



Front Cap/ฝาครอบด้านหน้า



End cap/ฝาครอบด้านหลัง

! The side with the cable sheath is shorter. This is the side that connects to the LED bulb. ด้านที่มีเปลือกสายสั้นกว่า คือด้านที่เชื่อมต่อกับหลอดไฟ LED

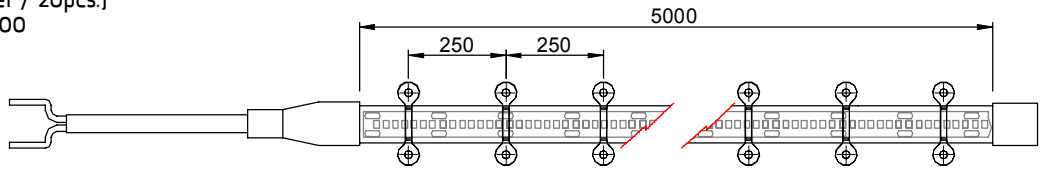
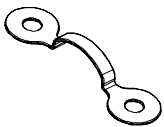


300mm. cable/สายไฟ 300 มม.

Accessories available separately.

แอกเซสเซอรี่ แยกจำหน่าย

Power cable kit: Fixing Bracket. [1set / 20pcs.]
Ordering: Code : AUN-BRK-0003-00

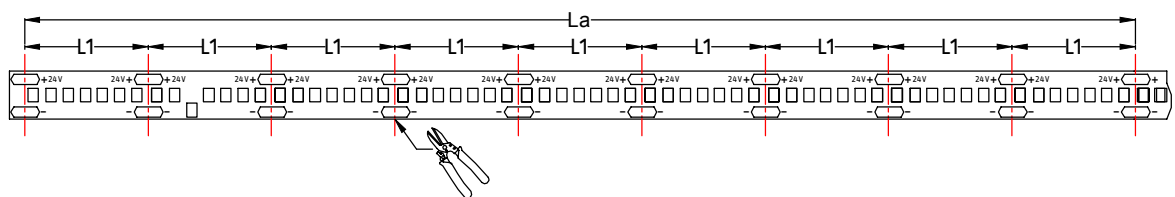


Unit:mm.
หน่วย:มม.

! Use fixing bracket in combination with 8101-0-2-409-00 or 8101-0-2-410-00 only

ใช้ขั้วยึดกับ 8101-0-2-409-00 และ 8101-0-2-410-00 เพียงเท่านั้น

1 Cutting/การตัด



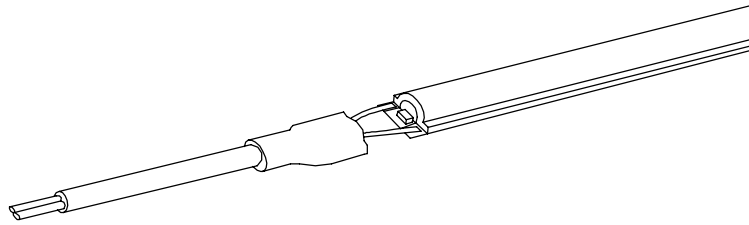
Power off, and then cut the strip along the cutting line mark.

Bending the strip upwards a little bit while cutting, will make the processing operation easier.

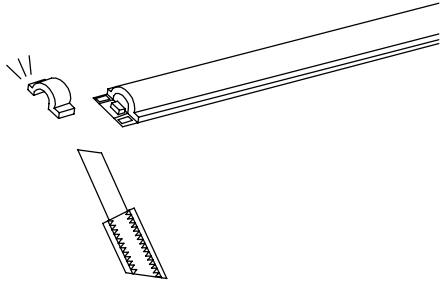
ปิดสวิตช์ไฟ แล้วตัดแถบตามเส้นเครื่องหมาย

ขณะตัดโค้งแถบขึ้นเล็กน้อย จะทำให้การตัดทำได้ง่ายขึ้น

2 Assembly/การประกอบ

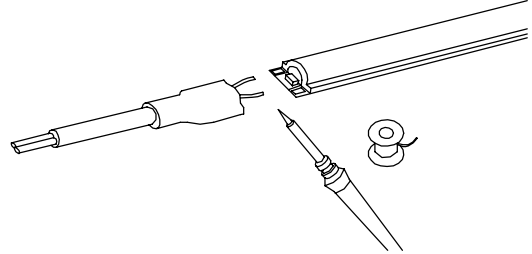


2.1



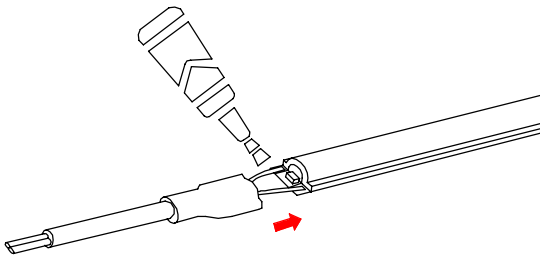
Cut off the silicone part in 3mm(0.12in.) length.
ตัดส่วนที่เป็นซิลิโคนออกให้ยาว 3 มม. [0.12 นิ้ว]

2.2



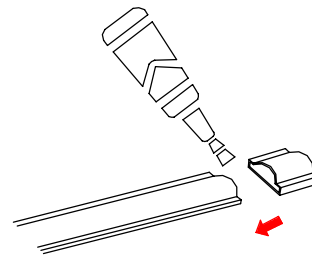
Put the front cap through the cable. Then soldered Short side cable to top solder pad.
ร้อยสายไฟผ่านฝาครอบด้านหน้าแล้วบัดกรีสายไฟด้านที่สั้นกับแผ่น LED

2.3



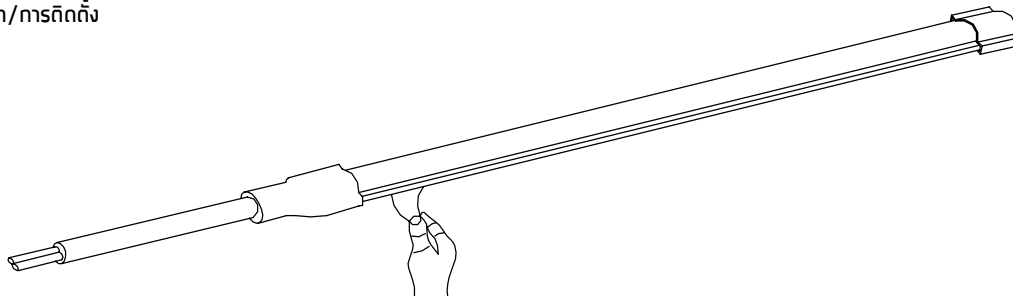
Fill the front cover with silicone and slide it closed.
ทาซิลิโคนที่ฝาครอบด้านหน้าและเลื่อนปิดฝา

2.4



After cutting to length, fill end cap with silicone and slide onto strip.
หลังจากตัดความยาวแล้วให้ทาซิลิโคนที่ฝาครอบด้านหลังและเลื่อนปิดฝา

3 Installation/การติดตั้ง



Clean mounting surface, peel off linear tape on the bottom and attach the strip on to the mounting surface.
ลอกเทปที่ด้านล่างออก แล้วติดโคมไฟเข้ากับพื้นผิวที่ยึด



1. Installing LED bulbs on surfaces. Just use your fingers to press the glue to adhere to the surface.

Do not press with hard objects as this will damage the LED bulb.

การติดตั้งหลอด LED กับพื้นผิว ให้ใช้เพียงแค่มือกดให้กาวยึดติดกับพื้นผิวเท่านั้น ห้ามใช้ของแข็งทำการกด จะทำให้หลอด LED เกิดความเสียหายได้

2. Do not allow anything to put or press on the LED bulb.

ห้ามให้มีของวางหรือกดทับหลอด LED

3. In the case of standard work Customers are prohibited from cutting or soldering the LED bulbs themselves.

The company will not provide a warranty.

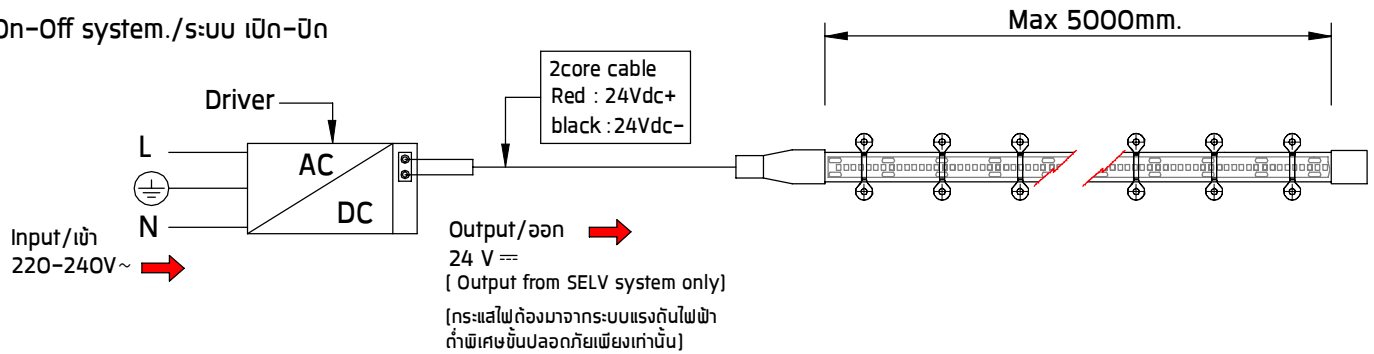
ในกรณีที่เป็นการมาตรฐาน ห้ามลูกค้าไปทำการตัดหรือทำการบัดกรีหลอด LED เองทางบริษัทจะไม่รับประกัน

Wiring diagram

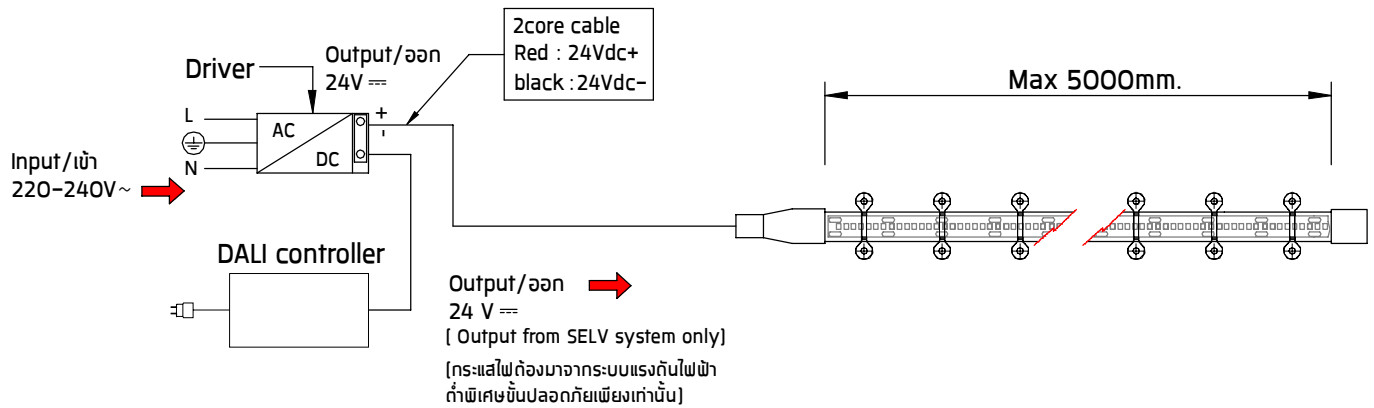
การต่อวงจร

⚠ Warning: Luminaire must be operated with remote driver that is conform to SELV
 ข้อควรระวัง: แรงดันไฟฟ้าที่จ่ายเข้าตัวโคมจากรีโมทไดรเวอร์ภายนอกต้องเป็นไฟฟ้าแรงดันต่ำพิเศษเท่านั้น

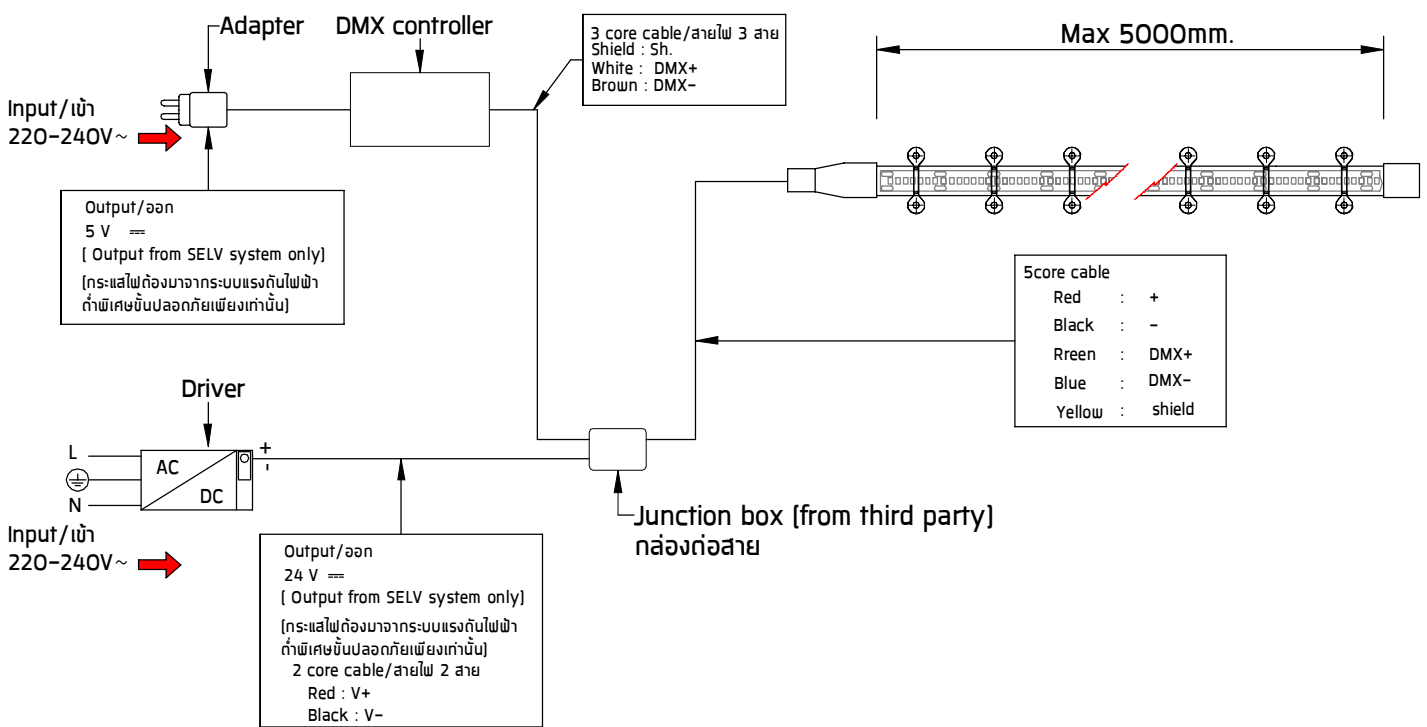
On-Off system./ระบบ เปิด-ปิด

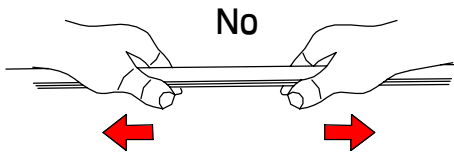


DALI dimmable system./ระบบ DALI dimmable

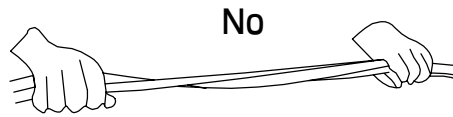


DMX System./ระบบDMX

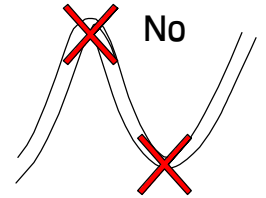




⚠ Do not pull the LED bulb.
ห้ามดึงหลอด LED



⚠ Do not twist LED bulb.
ห้ามบิดหลอด LED



⚠ Do not bend LED bulb.
ห้ามหักงอหลอด LED

Remark :

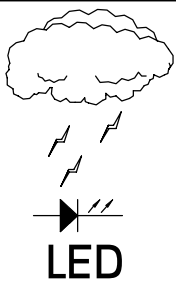
หมายเหตุ

1. Installation should be carried out by a qualified electrician in accordance with appropriate national wiring regulation.
การติดตั้งโคมไฟฟ้าและอุปกรณ์ ควรดำเนินการโดยช่างไฟฟ้า ที่มีความรู้และความชำนาญ ในการติดตั้งอุปกรณ์ไฟฟ้า โดยเฉพาะตามมาตรฐานของการไฟฟ้า
2. Disconnect the power before changing the lamp.
ปิดสวิทช์ไฟทุกครั้งก่อนเปลี่ยนหลอดไฟ
3. This is class 3 luminaire fixture.
โคมไฟชนิดนี้จัดอยู่ใน ประเภท 3 [CLASS III] คือใช้ไฟโวลท์ต่ำ
4. Do not exceed the maximum wattage.
ห้ามใช้หลอดไฟที่มีขนาดวัตต์เกินกว่าที่ระบุ หรือใช้หลอดไฟประเภท
5. Don't touch LED while maintaining or cleaning.
ห้ามสัมผัสหลอด LED ขณะบำรุงรักษา หรือทำความสะอาด

Notice:

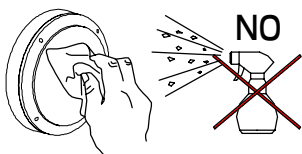
คำเตือน:

1. Adopt suitable power supply/ driver with 20% higher wattage than required by the maximum power of the strip.
เลือกใช้ Power Supply/ Driver ที่มีกำลังไฟที่เหมาะสมซึ่งมีกำลังวัตต์สูงกว่ากำลังไฟสูงสุดของ Led Strip ที่ใช้งาน 20%
2. Before power it on, make sure the connection is correct.
ก่อนเปิดไฟตรวจสอบให้แน่ใจว่าการเชื่อมต่อถูกต้อง
3. For outdoor application, make sure that proper silicone gluing is in place in order to maintain IP67 rating.
สำหรับการใช้งานกลางแจ้ง ตรวจสอบให้แน่ใจว่าจุดปิดท้ายและกาวซิลิโคนที่ติดไว้(ใน จุดที่ติด)อยู่ในสภาพดีเพื่อรักษาการป้องกันน้ำระดับ IP67
4. Maximum bending diameter is 30mm. Too small bending diameter will break the strip.
เส้นผ่านศูนย์กลางการดัด Led Strip สูงสุดคือที่ 30 มม. เส้นผ่านศูนย์กลางการดัดที่เล็กเกินไปจะทำให้ผลิตภัณฑ์ชำรุด
5. Only qualified technician can install, dismantle and repair the strip.
เฉพาะช่างผู้ชำนาญเท่านั้นที่สามารถติดตั้ง รื้อ และซ่อมแซม Led Strip นี้ได้



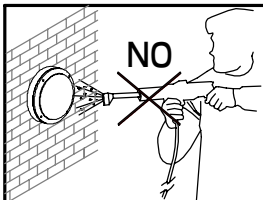
- The customers have to install the additional overvoltage protection devices (against surge, transients, etc) in their electrical system to avoid the risk of damage. Failing to do so will end the product warranty.

ลูกค้าต้องติดตั้งอุปกรณ์ป้องกันแรงดันไฟเกินเพิ่มเติม (ป้องกันไฟกระชาก , ไฟฟ้าลัดวงจร ฯลฯ) ในระบบไฟฟ้าด้วย เพื่อหลีกเลี่ยงความเสี่ยงที่จะเกิดความเสียหาย หากไม่ดำเนินการดังกล่าว การรับประกันจะสิ้นสุดลง



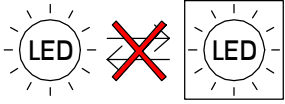
- Clean the products regularly to maintain good light output and prolong surface quality .

Only use solvent-free cleaning solutions on the products.
ทำความสะอาดผลิตภัณฑ์เป็นประจำเพื่อรักษาความส่องสว่างที่ดีและยืดอายุคุณภาพพื้นผิว
ใช้น้ำยาทำความสะอาดที่ไม่มีแอลกอฮอล์หรือตัวทำละลายกับผลิตภัณฑ์เท่านั้น

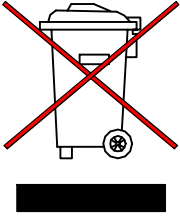


- Do not use a high pressure washer to clean the products.

ห้ามใช้เครื่องฉีดน้ำแรงดันสูงในการทำความสะอาดผลิตภัณฑ์



- Non-replaceable light source
ไม่สามารถถอดเปลี่ยนหลอด LED ได้



- Environmental protection: Waste electrical products should not be disposed of with household waste. please recycle where facilities exist. check with your local authority or retailer for recycling advice According to directive 2002/96/CE and directive 2012/19/EU Waste Electrical and Electronic Equipment (WEEE).
ห้ามทิ้งผลิตภัณฑ์นี้ร่วมกับขยะในครัวเรือนชนิดอื่นๆเมื่อสิ้นสุดอายุการใช้งานโปรดแยกผลิตภัณฑ์ออกจากของเสียประเภทอื่นๆและรีไซเคิลอย่างเหมาะสมเพื่อส่งเสริมการนำทรัพยากรกลับมาใช้ซ้ำซึ่งจะช่วยป้องกันอันตรายต่อสิ่งแวดล้อมหรือสุขภาพของมนุษย์ที่เกิดจากการทิ้งขยะโดยไม่มีการควบคุม
อ้างอิงตามระเบียบ 2002/96/CE และระเบียบ 2012/19/EU Waste Electrical and Electronic Equipment (WEEE).