

SALE OFFICE AND SHOWROOM:

461 RAMINTRA RD, KANNAYAO, BANGKOK 10230 THAILAND TEL: +66(0)2 943 2420-1, +66(0)2 946 4170-1 FAX: +66(0)2 943 0894, +66(0)2 943 2419
461 ถนนรามอินทรา แขวงคันนายาว เขตคันนายาว กรุงเทพฯ 10230 โทร: +66(0)2 943 2420-1, +66(0)2 946 4170-1 แฟกซ์: +66(0)2 943 0894, +66(0)2 943 2419

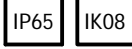
FACTORY:

29 MOO 3 TAMBOL BANSANG, AMPER BANSANG, PRACHINBURI 25150 THAILAND TEL: +66(0)3 727 1407 FAX: +66(0)3 727 1427
29 หมู่ 3 ตำบลบ้านสร้าง อำเภอบ้านสร้าง จังหวัดปราจีนบุรี 25150 โทร: +66(0)3 727 1407 แฟกซ์: +66(0)3 727 1427

INSTALLATION MANUAL FOR PRODUCT CODE OD-6042

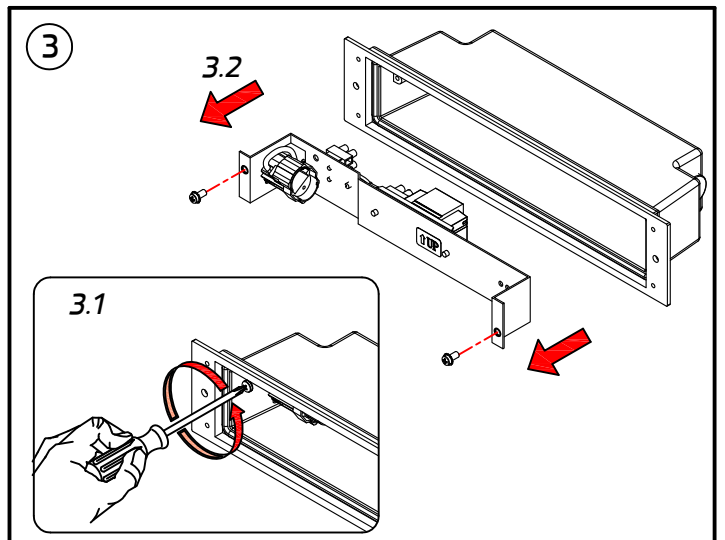
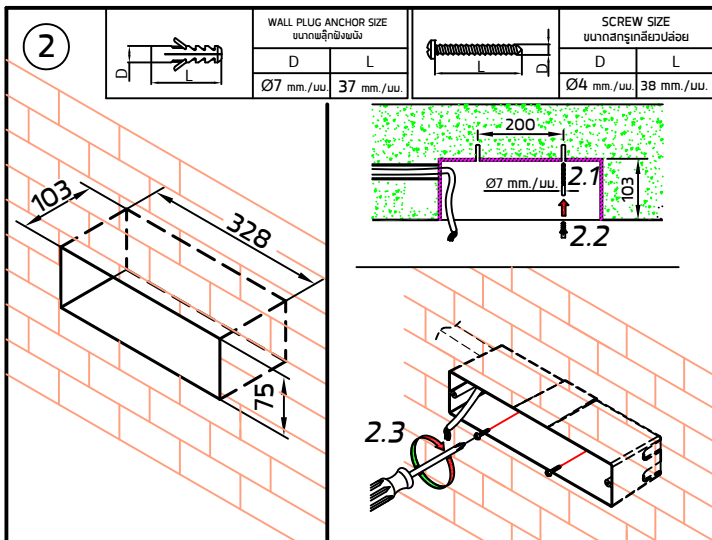
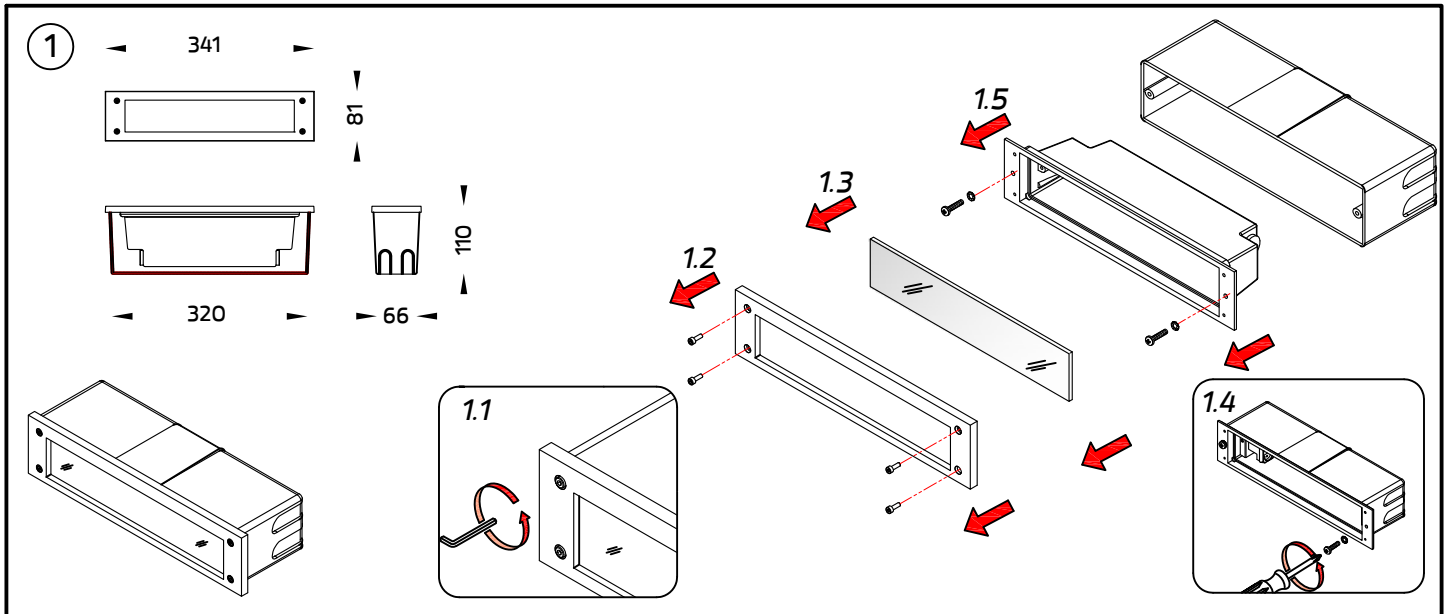
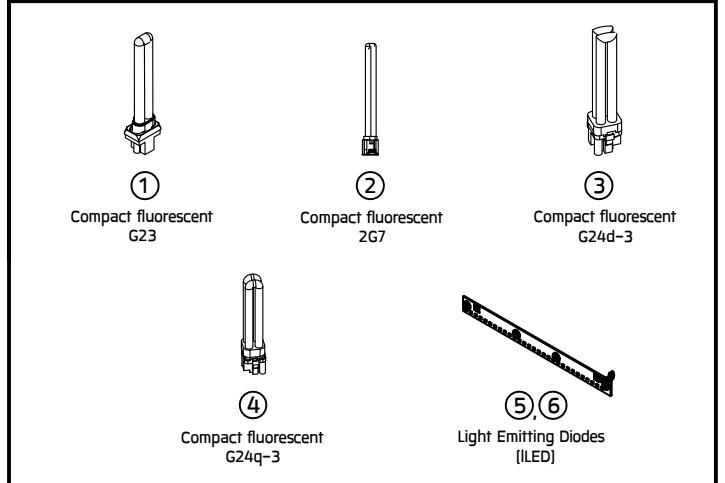
PRODUCT NAME : LONG I-BRICK2

: LONG I-BRICK2 LED



BODY

No.	Applicable lamp	Ordering Code
1.	230V 50Hz TC-S 11W	6042-0-3-413-XX
2.	220-240V 50-60Hz TC-SEL 11W	6042-0-3-417-XX
3.	230V 50Hz TC-D 26W	6042-0-3-424-XX
4.	220-240V 50-60Hz TC-DEL 26W	6042-0-3-453-XX
5.	220-240V 50-60Hz LED 6.1W. 3000K	6042-0-3-936-XX
6.	220-240V 50-60Hz LED 6.1W. 4000K	6042-0-3-939-XX



4 FOR CONVENTIONAL BULBS
สำหรับหลอดแบบธรรมดา

CABLE SIZE : 3X1.00 mm.² 6-10mm.
ขนาดสายไฟ

IN PUT
สายไฟเข้า 4.1

4.2

4.3
Torque/แรงบิด : 1.0 Nm.

4 FOR LED
สำหรับหลอด LED

CABLE SIZE : 3X1.00 mm.² 6-10mm.
ขนาดสายไฟ

IN PUT
สายไฟเข้า 4.1

4.2

4.3
Torque/แรงบิด : 1.0 Nm.

5

5.1

5.2
Torque/แรงบิด : 1.0 Nm.

5.3

5.4

6

6.1

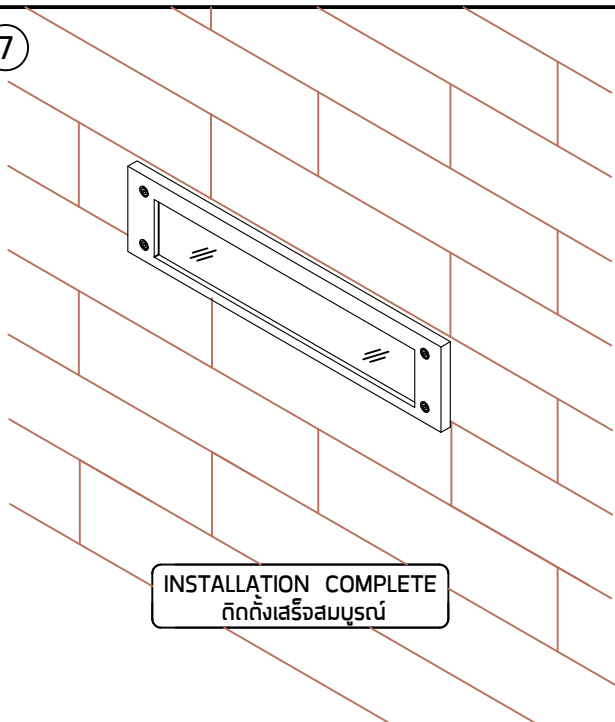
6.2

6.3
Torque/แรงบิด : 1.0 Nm.

1	4
3	2

⚠ LOCK THE SCREWS
FOLLOWING THIS
SEQUENCE.
ควรขันสกรูตามลำดับของหมายเลขที่ระบุไว้ตามรูปภาพ

7

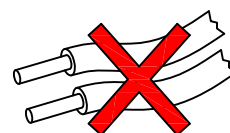
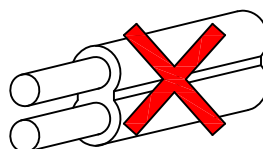
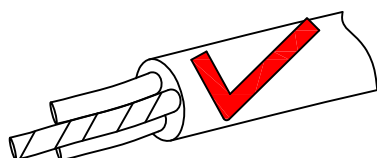


REMARK :
หมายเหตุ

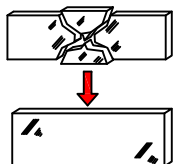
1. INSTALLATION SHOULD BE CARRIED OUT BY A QUALIFIED ELECTRICIAN IN ACCORDANCE WITH APPROPRIATE NATIONAL WIRING REGULATION.
การติดตั้งโคมไฟและอุปกรณ์ควรดำเนินการโดยช่างไฟฟ้าที่มีความรู้และความชำนาญ ในการติดตั้งอุปกรณ์ไฟฟ้าโดยเฉพาะตามมาตรฐานของการไฟฟ้า
2. DISCONNECT THE POWER BEFORE CHANGING THE LAMP.
ปิดสวิตช์ไฟทุกครั้งที่ย้ายหลอดไฟ
3. THIS IS CLASS 1 LUMINAIRES FIXTURE AND MUST BE EARTHED.
โคมไฟรุ่นนี้ถูกจัดไว้ในประเภทของการป้องกันไฟฟ้ารั่ว ระดับ 1 ที่จะต้องต่อสายดินตามมาตรฐานความปลอดภัย
4. DO NOT EXCEED THE MAXIMUM WATTAGE.
ห้าม ใช้หลอดไฟที่มีขนาดวัตต์เกินกว่าที่ระบุ หรือใช้หลอดผิดประเภท
5. DON'T TOUCH LED WHILE MAINTAINING OR CLEANING.
ห้ามสัมผัสหลอด LED ขณะบำรุงรักษา หรือทำความสะอาด

WARNING :
ข้อควรระวัง

1. THE MANUFACTURER WILL NOT BE LIABLE OR HELD RESPONSIBLE FOR ANY INCORRECT INSTALLATION , MISUSE OR IMPROPER USE AND UNAUTHORIZED MODIFICATION ON THE FITTINGS. FAILURE TO COMPLY WITH MENTIONED WARNING MAY CAUSED SERIOUS DAMAGE OR SERIOUS INJURY TO THE PERSONS ANIMALS OR OBJECTS . IN CASE OF MODIFICATION IS REQUIRED PLEASE CONSULT YOU DEALER FOR THE DETAILS.
ทางผู้ผลิตไม่สามารถรับผิดชอบในความเสียหายใดๆที่เกิดจากการติดตั้งไม่ถูกต้อง ,ใช้งานผิดประเภทหรือดัดแปลงตัวโคมในทุกกรณี ซึ่ง สิ่งผิดปรกติเหล่านี้ อาจทำให้เกิดอันตรายกับ คน สัตว์ สิ่งของ หากมีข้อสงสัยหรือมีความต้องการปรับแต่งตัวโคม ให้เหมาะสมกับการใช้งาน กรุณาติดต่อตัวแทนจำหน่ายหรือผู้ผลิต
2. IN CASE OF DAMAGE HAS OCCURED TO THE FITTINGS, PLEASE MAKE THE REPLACEMENT WITH STANDARD PARTS BEFORE USE.
ในกรณีที่มิชิ้นส่วนประกอบใดเกิดความเสียหายกรุณาเปลี่ยนชิ้นส่วนใหม่ก่อนการใช้งานทุกครั้ง เพื่อความปลอดภัย



● Cable Size/ขนาดสายไฟ : 3x1.00 mm.² Ø6-10 mm.



- Any damaged safety glass cover must be replaced only with the original spare part.
เมื่อกระจกเกิดความเสียหาย เพื่อความปลอดภัยควรสั่งอะไหล่แท้จากผู้ผลิตเท่านั้น



- Environmental protection: Waste electrical products should not be disposed of with household waste. please recycle where facilities exist.check with your local authority or retailer for recycling advice.
ห้ามทิ้งผลิตภัณฑ์นี้ร่วมกับขยะในครัวเรือนชนิดอื่นๆ เมื่อสิ้นสุดอายุการใช้งาน โปรดแยกผลิตภัณฑ์ออกจากของเสียประเภทอื่นๆ และรีไซเคิลอย่างเหมาะสม เพื่อส่งเสริมการนำทรัพยากรกลับมาใช้ซ้ำ ซึ่ง จะช่วยป้องกันอันตรายต่อสิ่งแวดล้อมหรือสุขภาพของมนุษย์ที่เกิดจากการทิ้งขยะโดยไม่มีภาควบคุม